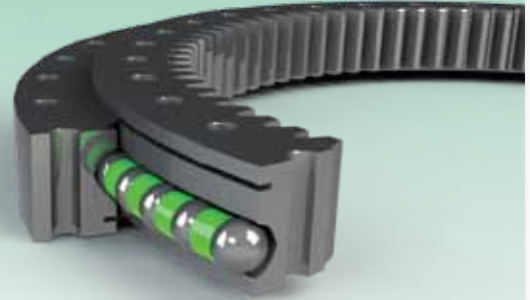
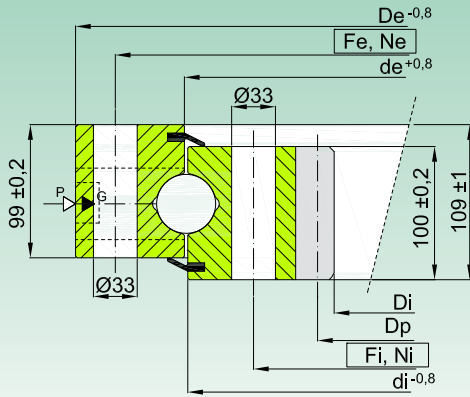


ZB1.50 S

PRÄZISIONSLAGERREIHE

ПРЕЦИЗИОННАЯ СЕРИЯ



Code Код	Kurve Кривая	Abmessungen Размеры					Befestigungslöcher Крепежные отверстия				Verzahnung Зацепление			Gewicht Масса		
		De [mm]	de [mm]	di [mm]	Di [mm]	Fe [mm]	Ne [-]	Fi [mm]	Ni [-]	m [mm]	Z [-]	xm [mm]	Dp [mm]		fz norm [kN]	fz max [kN]
ZB1.50.1800.400-1SPPN	1	1971	1798	1802	1554	1905	36	1695	36	14	112	-7	1568	128,5	257	762
ZB1.50.2000.400-1SPPN	2	2171	1998	2002	1764	2105	40	1895	40	14	127	-7	1778	128,5	257	843
ZB1.50.2240.400-1SPPN	3	2411	2238	2242	1984	2345	48	2135	48	16	125	-8	2000	146,8	293,6	961
ZB1.50.2490.400-1SPPN	4	2661	2488	2492	2240	2595	54	2385	54	16	141	-8	2256	146,8	293,6	1053
ZB1.50.2800.400-1SPPN	5	2971	2798	2802	2544	2905	60	2695	60	16	160	-8	2560	146,8	293,6	1205

- Werkstoff: 42CrMo4 Q+T

- Max. Axialluft 0,40 mm - Max. Radialluft 0,30 mm

- Mit Fettfüllung, ölgeschützt und in beständige Plastikfolie eingewickelt

- Материал: 42CrMo4 Q+T

- Осевой зазор макс. 0,40 мм - Радиальный зазор макс. 0,30 мм

- Заполненные смазкой, защищенные маслом, и обмотанные прочной пластиковой пленкой

▷ P=Kugleinfüllstopfen / пробка ввода шариков

▶ G= 6 Schmierlöcher M8X1 / масленки M8X1 - 6 шт..

Mf

Äquivalentes
Kippmoment
[kNm]

Равноценный
опрокидывающий
момент [кНм]

Bitte die technischen
Anweisungen - Teil 2 - zur
korrekten Benutzung der
Grafik lesen.

Читать техническое
руководство - часть 2 -
для верного применения
графика

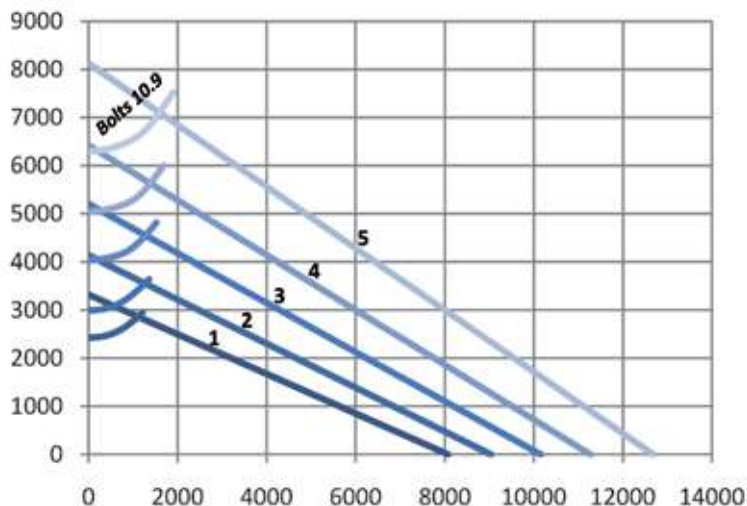


DIAGRAMM DER
STATISCHEN LAST
FÜR GESAMTKRÄFTE

ГРАФИК
СТАТИЧЕСКОЙ
НАГРУЗКИ ДЛЯ
СЖИМАЮЩИХ
НАПРЯЖЕНИЙ

Fa

Äquivalente
Axiallast [kN]

Равноценная осевая
нагрузка [кН]