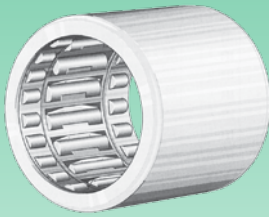
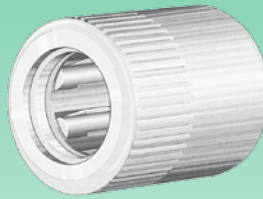


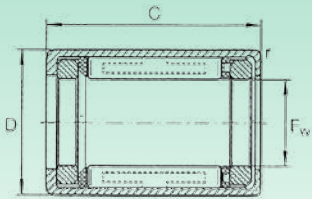
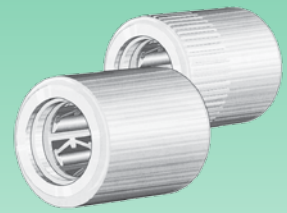
HFL



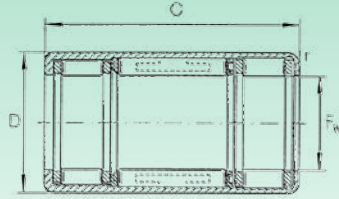
HFL..R



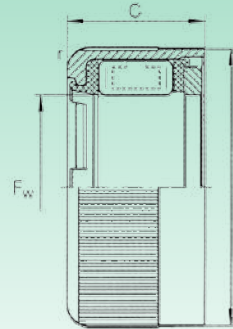
HFL...KF-HFL..KFR



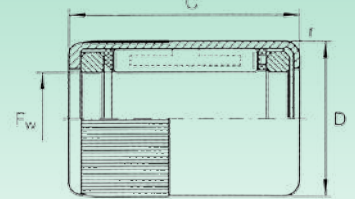
HFL, HFL..KF mit Gleitlager
HFL, HFL..KF со скользящим подшипником



HFL, HFL..KF mit Wälzlager
HFL, HFL..KF с подшипником качения



HFL 06 06 KFR
HFL 08 06 KFR
ohne Pfeil auf Frontseite
без прогиба с фронтальной стороны
mit Rändelung
с насечкой



HFL 04 08 KFR
HFL 06 15 KFR
mit Rändelung
с насечкой

Durchmesser der Welle (mm) Диаметр вала (мм)	Kurzzzeichen Обозначение		Gewicht (g) Вес (г)	Abmessungen (mm) Размеры (мм)				Drehmoment Крутящий момент $M_{d,zul}$ Nm	Grenzdrehzahl ¹⁾ Предельная скорость		Tragzahl (N) Коэффициент нагрузки (H)	
	Stahlfeder Стальная пружина	Feder aus Kunststoff Пластмассовая пружина		F _w	D	C -0,3	r min.		$n_{GW}^2)$ min ⁻¹	$n_{GA}^3)$ min ⁻¹	dynamisch Динамическая C	statisch Статическая C ₀
3	-	HFL 0308 KF	1.4	3	6.5	8	0.3	0.18	45 000	8 000	-	-
	-	HFL 0308 KFR	1.4	3	6.5	8	0.3	0.06	45 000	8 000	-	-
4	-	HFL 0408 KF	1.6	4	8	8	0.3	0.34	34 000	8 000	-	-
	-	HFL 0408 KFR	1.6	4	8	8	0.3	0.1	34 000	8 000	-	-
6	-	HFL 0606 KFR	1	6	10	6	0.3	0.5	23 000	13 000	-	-
	-	HFL 0615 HFL 0615 KF	4	6	10	15	0.3	1.76	23 000	13 000	-	-
	-	HFL 0615 R HFL 0615 KFR	4	6	10	15	0.3	0.60	23 000	13 000	-	-
8	-	HFL 0806 KFR	2	8	12	6	0.3	0.7	17 000	12 000	-	-
	-	HFL 0822 HFL 0822 KF	7	8	12	22	0.3	3.15	17 000	12 000	3 650	3 950
	-	HFL 0822 R HFL 0822 KFR	7	8	12	22	0.3	1	17 000	12 000	3 650	3 950
10	HFL 1022	-	8	10	14	22	0.3	5.3	14 000	11 000	3 950	4 500
12	HFL 1226	-	18	12	18	26	0.3	12.2	11 000	8 000	6 300	6 700
14	HFL 1426	-	20	14	20	26	0.3	17.3	9 500	8 000	6 800	7 800
16	HFL 1626	-	22	16	22	26	0.3	20.5	8 500	7 500	7 400	9 000
18	HFL 1826	-	25	18	24	26	0.3	24.1	7 500	7 500	8 000	10 200
20	HFL 2026	-	27	20	26	26	0.3	28.5	7 000	6 500	8 500	11 400
25	HFL 2530	-	44	25	32	30	0.3	66	5 500	5 500	10 600	14 000
30	HFL 3030	-	51	30	37	30	0.3	90	4 500	4 500	11 600	16 900
35	HFL 3530	-	58	35	42	30	0.3	121	3 900	3 900	12 200	18 800

1) Die Grenzdrehzahlen gelten für Fett- und Ölschmierung - Предельное количество оборотов действительно для смазываний консистентной и жидкой смазками

2) Grenzdrehzahl für sich drehende Welle - Количество предельных оборотов для вращающегося вала

3) Grenzdrehzahl für sich drehenden Außenring - Количество предельных оборотов для вращающегося внешнего кольца

Weitere Maße in Sonderausführung sind nur auf spezifische Anfrage lieferbar - На заказ изготавливаются дополнительные размеры специального исполнения